



ព្រះរាជាណាចក្រកម្ពុជា

ជាតិ សាសនា ព្រះមហាក្សត្រ



ក្រសួងកសិកម្ម រុក្ខាប្រមាញ់ និង នេសាទ



លេខ.១៣៧..... ប្រក.កសក

ប្រកាស

ស្តីពី

ការបង្កើតនិងការគ្រប់គ្រងតំបន់ព្រៃសហគមន៍ក្នុងខេត្តបន្ទាយមានជ័យ

រដ្ឋមន្ត្រីក្រសួងកសិកម្ម រុក្ខាប្រមាញ់ និងនេសាទ

- បានឃើញរដ្ឋធម្មនុញ្ញនៃព្រះរាជាណាចក្រកម្ពុជា
- បានឃើញព្រះរាជក្រឹត្យលេខ នស/រកត/០៩០៨/១០៥៥ ចុះថ្ងៃទី២៥ ខែកញ្ញា ឆ្នាំ២០០៨ ស្តីពីការតែងតាំងរាជរដ្ឋាភិបាល នៃព្រះរាជាណាចក្រកម្ពុជា
- បានឃើញព្រះរាជក្រមលេខ ០២/នស/៩៤ ចុះថ្ងៃទី២០ ខែកក្កដា ឆ្នាំ១៩៩៤ ដែលប្រកាសឲ្យប្រើច្បាប់ស្តីពីការរៀបចំ និងការប្រព្រឹត្តទៅនៃគណៈរដ្ឋមន្ត្រី
- បានឃើញព្រះរាជក្រមលេខ នស/រកម/០១៩៦/១៣ ចុះថ្ងៃទី២៤ ខែមករា ឆ្នាំ១៩៩៦ ដែលប្រកាសឲ្យប្រើច្បាប់ស្តីពីការបង្កើតក្រសួងកសិកម្ម រុក្ខាប្រមាញ់ និងនេសាទ
- បានឃើញព្រះរាជក្រមលេខ នស/រកម/០៨០២/០១៦ ចុះថ្ងៃទី៣១ ខែសីហា ឆ្នាំ២០០២ ដែលប្រកាសឲ្យប្រើច្បាប់ស្តីពីព្រៃឈើ
- បានឃើញអនុក្រឹត្យលេខ ១៧ អនក្រ.បក ចុះថ្ងៃទី០៧ ខែមេសា ឆ្នាំ២០០០ ស្តីពីការរៀបចំនិងការប្រព្រឹត្តទៅរបស់ក្រសួងកសិកម្ម រុក្ខាប្រមាញ់ និងនេសាទ
- បានឃើញអនុក្រឹត្យលេខ ១៨៨ អនក្រ.បក ចុះថ្ងៃទី១២ ខែវិច្ឆិកា ឆ្នាំ២០០៨ ស្តីពីការកែសម្រួលអគ្គនាយកដ្ឋាននៃក្រសួង ទៅជាអគ្គលេខាធិការដ្ឋាន ការដំឡើងរដ្ឋបាលព្រៃឈើ រដ្ឋបាលជលផល ឲ្យមានថ្នាក់ស្នើអគ្គនាយកដ្ឋាន ការដំឡើងនាយកដ្ឋានក្សេត្រសាស្ត្រនិងកែលំអដឹកសិកម្មឲ្យទៅជាអគ្គនាយកដ្ឋានកសិកម្ម និងការកែសម្រួលអគ្គនាយកដ្ឋានចម្ការកៅស៊ូទៅជាអគ្គនាយកដ្ឋានកៅស៊ូស្ថិតនៅក្រោមការគ្រប់គ្រងរបស់ក្រសួងកសិកម្ម រុក្ខាប្រមាញ់ និងនេសាទ
- បានឃើញអនុក្រឹត្យលេខ ៧៩ អនក្រ.បក ចុះថ្ងៃទី០២ ខែធ្នូ ឆ្នាំ២០០៣ ស្តីពីការគ្រប់គ្រងសហគមន៍ព្រៃឈើ
- បានឃើញប្រកាសលេខ២១៩ប្រក.កសក ចុះថ្ងៃទី២១ ខែកក្កដា ឆ្នាំ២០០៦ ស្តីពីគោលការណ៍ណែនាំអំពីសហគមន៍ព្រៃឈើ
- តាមសំណើរបស់ប្រតិភូរាជរដ្ឋាភិបាលទទួលបន្ទុកប្រធានរដ្ឋបាលព្រៃឈើ

សម្រេច

ប្រការ ១..

បង្កើតតំបន់ព្រៃសហគមន៍ក្នុងខេត្តមណ្ឌលគិរី សម្រាប់ធ្វើការគ្រប់គ្រងប្រកបដោយនិរន្តរភាពតាមលក្ខណៈសហគមន៍ព្រៃឈើ ដែលមានទីតាំងស្ថិតនៅក្នុងផ្នែករដ្ឋបាលព្រៃឈើសែនមនោរម្យនៃខណ្ឌរដ្ឋបាលព្រៃឈើមណ្ឌលគិរី។

ប្រការ ២..

- ការបង្កើតតំបន់ព្រៃសហគមន៍នេះមានគោលបំណង ៖
- គ្រប់គ្រង ប្រើប្រាស់ ការពារ ថែរក្សា អភិរក្សជីវចម្រុះ និងអភិវឌ្ឍព្រៃសហគមន៍ឲ្យមាននិរន្តរភាព
- ប្រើប្រាស់ផល អនុផលព្រៃឈើជាលក្ខណៈប្រពៃណីសម្រាប់ការរស់នៅ ទំនៀមទម្លាប់និងជំនឿសាសនា
- ទាញយកផល អនុផលព្រៃឈើ ស្របតាមលទ្ធភាពធនធាន និងសក្តានុពលព្រៃសហគមន៍
- គាំទ្រដល់គោលនយោបាយរបស់រាជរដ្ឋាភិបាលក្នុងការកាត់បន្ថយភាពក្រីក្រ ។

ប្រការ ៣..

តំបន់ព្រៃសហគមន៍ក្នុងខេត្តមណ្ឌលគិរីនៃប្រកាសនេះមានបួន(២)សហគមន៍ព្រៃឈើចែកចេញបួនកន្លែងដែលមានផ្ទៃដីសរុបចំនួន២១៧៦(បួនពាន់មួយរយចិតសិបប្រាំមួយ)ហិកតាដូចមានក្នុងផែនទីភ្ជាប់ជាឧបសម្ព័ន្ធទី១នៃប្រកាសនេះនិងជាប្រព័ន្ធខ្សែព្រំបិទជិតកំណត់ដោយចំណុចគោលនិងនិយាមកាដូចបានកំណត់ក្នុងឧបសម្ព័ន្ធទី២នៃប្រកាសនេះ។ ក្នុងករណីមានការចាំបាច់ព្រមទល់ព្រៃសហគមន៍ដូចបានកំណត់ក្នុងឧបសម្ព័ន្ធទី២នៃប្រកាសនេះអាចកែសម្រួលបានតាមការជាក់ស្តែង។

ប្រការ ៤..

ដំណើរការរៀបចំនិងការប្រព្រឹត្តទៅនៃសហគមន៍ព្រៃឈើក្នុងតំបន់ព្រៃសហគមន៍នៃប្រកាសនេះ ត្រូវអនុវត្តតាមនីតិវិធីដូចបានកំណត់នៅក្នុងច្បាប់ស្តីពីព្រៃឈើ អនុក្រឹត្យស្តីពីការគ្រប់គ្រងសហគមន៍ព្រៃឈើ និងប្រកាសស្តីពីគោលការណ៍ណែនាំអំពីសហគមន៍ព្រៃឈើ។

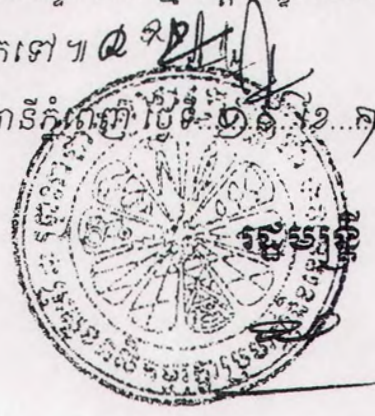
ប្រការ ៥..

ប្រកាស ឬសេចក្តីសម្រេចទាំងឡាយណាដែលមានខ្លឹមសារផ្ទុយនឹងប្រកាសនេះត្រូវទុកជានិរាករណ៍។

ប្រការ ៦..

អគ្គលេខាធិការ អគ្គាធិការ នាយកខុទ្ទកាល័យ ប្រធានរដ្ឋបាលព្រៃឈើ ប្រធាននាយកដ្ឋាន
នីតិកម្មកសិកម្ម ប្រធាននាយកដ្ឋានផែនការនិងស្ថិតិ ប្រធានអង្គភាពក្រោមឱវាទក្រសួងកសិកម្ម
រុក្ខាប្រមាញ់និងនេសាទ ដែលពាក់ព័ន្ធ និងប្រធានមន្ទីរកសិកម្មខេត្តមណ្ឌលគិរី ត្រូវអនុវត្តប្រកាស
នេះតាមភារកិច្ចរៀងៗខ្លួនចាប់ពីថ្ងៃចុះហត្ថលេខាតទៅ ។

រាជធានីភ្នំពេញ ថ្ងៃទី ១៩ ខែ មេសា ឆ្នាំ ២០១៣



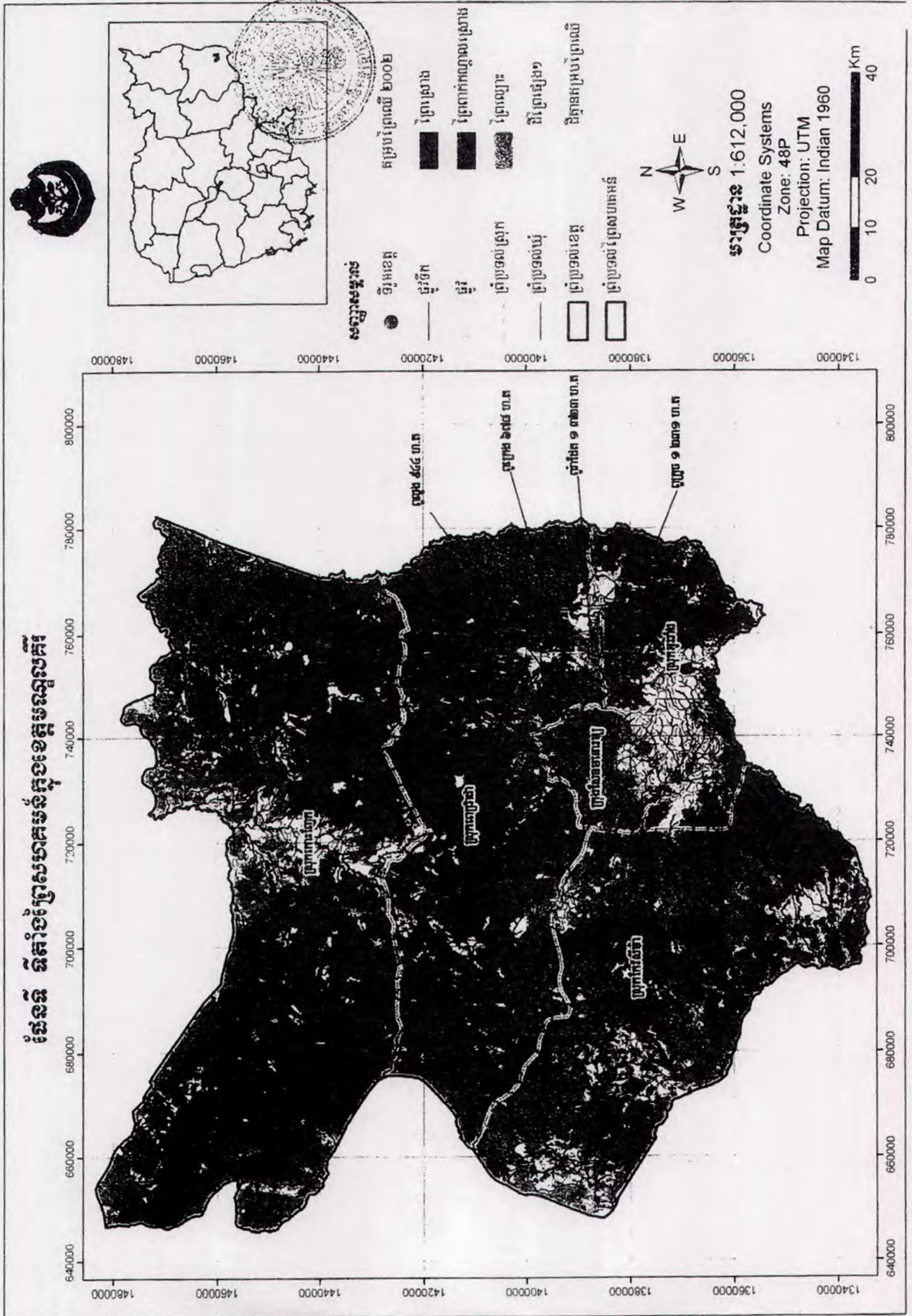
(Signature)
ឧបនាយករដ្ឋមន្ត្រី

កន្លែងទទួល

- ក្រសួងព្រះបរមរាជវាំង
- អគ្គលេខាធិការដ្ឋានព្រៃឈើ
- អគ្គលេខាធិការដ្ឋានរដ្ឋសភា
- ទីស្តីការគណៈរដ្ឋមន្ត្រី
- ក្រសួងមហាផ្ទៃ
- ក្រសួងការពារជាតិ
- ក្រសួងសេដ្ឋកិច្ច និងហិរញ្ញវត្ថុ
- ក្រសួងរៀបចំដែនដី នគរូបនីយកម្ម និងសំណង់
- ក្រសួងបរិស្ថាន
- សាលាខេត្តមណ្ឌលគិរី
- ដូចប្រការ ៦
- ឯកសារ កាលប្បវត្តិ

ឧបសម្ព័ន្ធ១ ៖ ភ្ជាប់ប្រកាសលេខ... ចុះថ្ងៃទី... ខែ... ឆ្នាំ... លេខ... ថ្ងៃ... ខែ... ឆ្នាំ... លេខ... ថ្ងៃ... ខែ... ឆ្នាំ...

ផែនទី ទីតាំងព្រៃសហគមន៍ក្នុងខេត្តមណ្ឌលគីរី



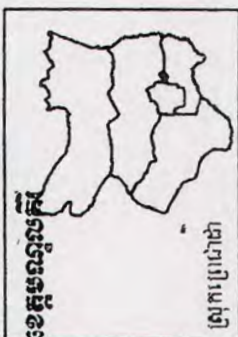
ឧបសម្ព័ន្ធ ២ ៖ ភ្នាក់ងារប្រកាសលេខ ១១៧ ប្រក.កសក ចុះថ្ងៃទី ១៤ ខែ កុម្ភៈ ឆ្នាំ ២០១២

ទីតាំងព្រៃសហគមន៍ក្នុងខេត្តមណ្ឌលគីរី

លរ	ឈ្មោះសហគមន៍ ព្រៃឈើ	ផ្ទៃដី (ហិកតា)	ចំណុចទីយោគាវ ទីតាំងព្រៃសហគមន៍	ចំនួន ភូមិ	ឈ្មោះ ឃុំ	ឈ្មោះ ស្រុក	ផ្នែករដ្ឋបាល ព្រៃឈើ
១	ភូមិព្រៃក្រូច	១២៣១	753018 -1385773 752109 -1385155 751706 -1384986 751301 -1384771 744605 -1392516 744842 -1392186 745200 -1392000 747677 -1392000 747677 -1390149 747404 -1389882	១	ស្រែអំពូម	ពេជ្រាដា	សែនមនោរម្យ
២	ភូមិព្រៃក្រូច	៤២២	747018 -1389490 746690 -1389520 746208 -1389083 744383 -1390862 744180 -1391157	១	រមនា	សែនមនោរម្យ	សែនមនោរម្យ
៣	ភូមិព្រៃក្រូច	៦៧៨	756679 -1390829 756669 -1395291 757975 -1395019 758481 -1394441 757695 -1385490 757270 -1385235 755145 -1385787 755378 -1386064 755719 -1386659 755655 -1386978	១	ស្រែអំពូម	ពេជ្រាដា	សែនមនោរម្យ
៤	ភូមិព្រៃក្រវាត់	១៣២៣	758984 -1387014 760927 -1387014 761181 -1385447 758312 -1385426 757993 -1385213	១	ស្រែអំពូម	ពេជ្រាដា	សែនមនោរម្យ
សរុប				៤	០៦	០៦	០១



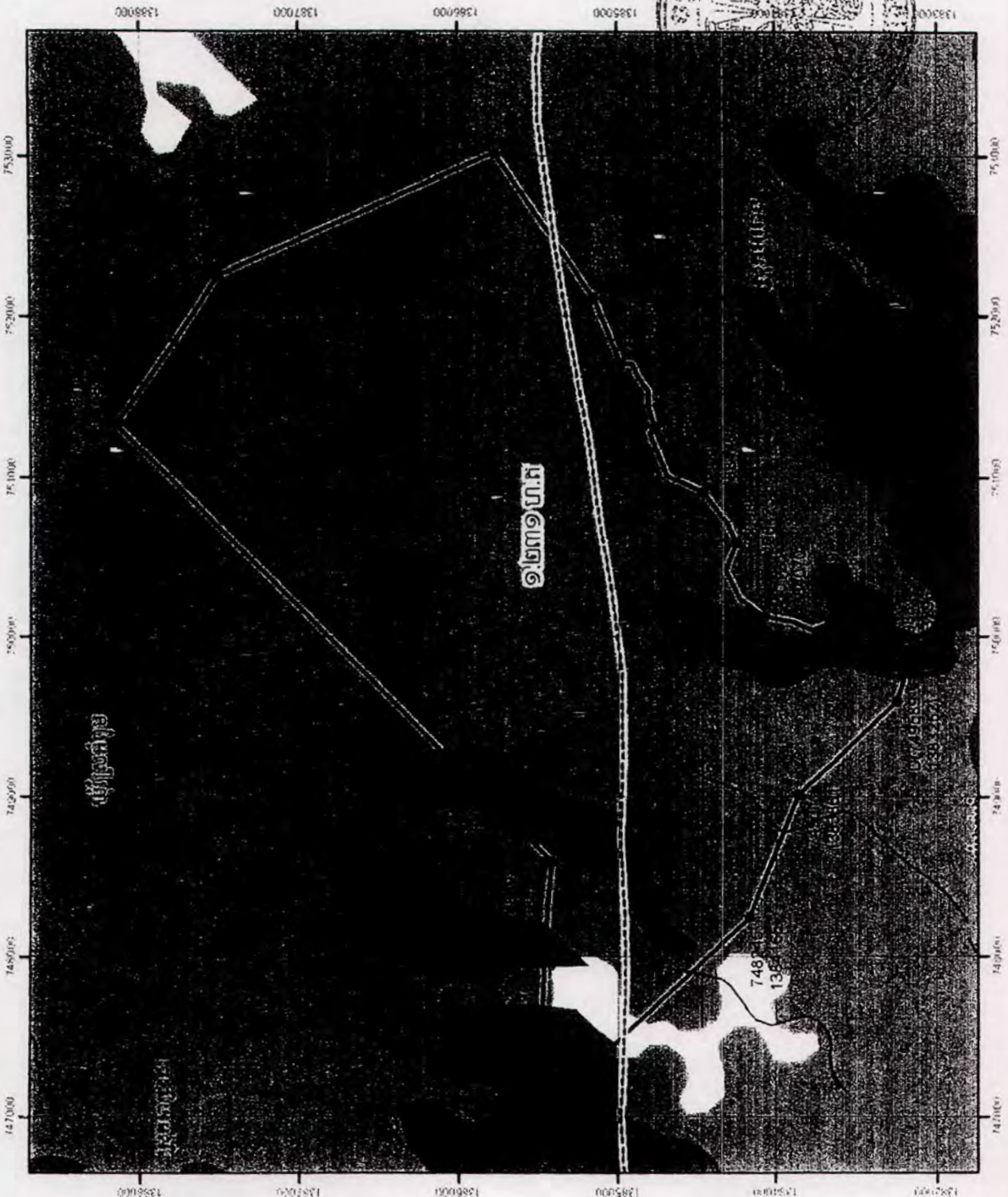
ផែនទី ប្រែសម្រួលគម្របត្រីកោណកែវ ភូមិសាស្ត្រស្រែចម្ការ ភូមិសាស្ត្រស្រែចម្ការ ភូមិសាស្ត្រស្រែចម្ការ ខេត្តបន្ទាយមានជ័យ

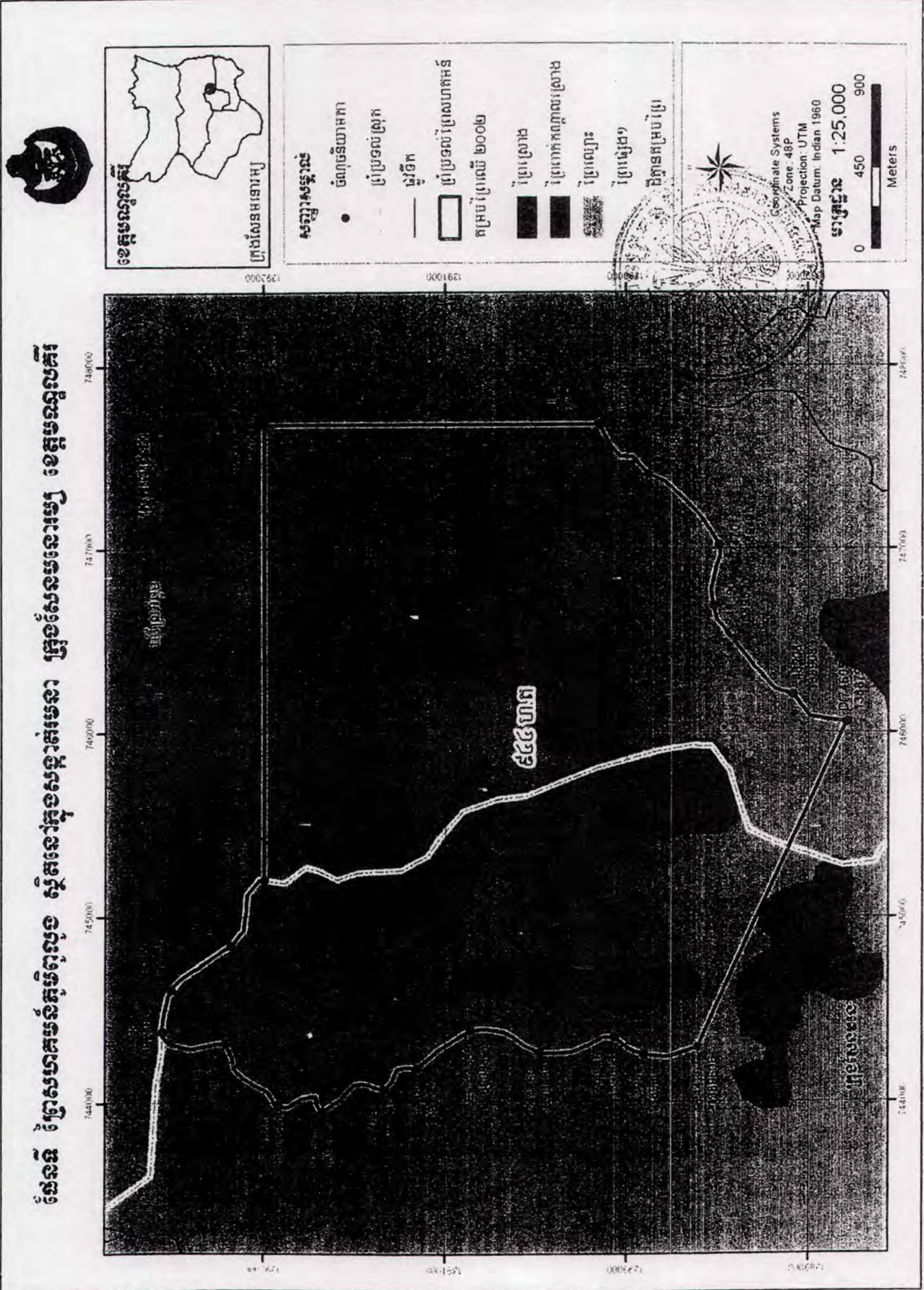


សញ្ញាសម្គាល់

- ចំណុចធាតុរាសា
- ព្រំប្រទល់ស្រុក
- - - ព្រំប្រទល់ឃុំ
- ផ្លូវ
- ផ្លូវថ្នក់
- ព្រំប្រទល់ប្រទេសកម្ពុជា
- ព្រំប្រទល់ខេត្ត
- ព្រំប្រទល់ស្រុក
- ព្រំប្រទល់ឃុំស្រែចម្ការ
- ព្រំប្រទល់ភូមិ
- ព្រំប្រទល់ភូមិ

Coordinate Systems
 Zone: 48P
 Projection: UTM
 Map Datum: Indian 1960
មាត្រដ្ឋាន 1:35,000
 0 500 1,000
 Meters





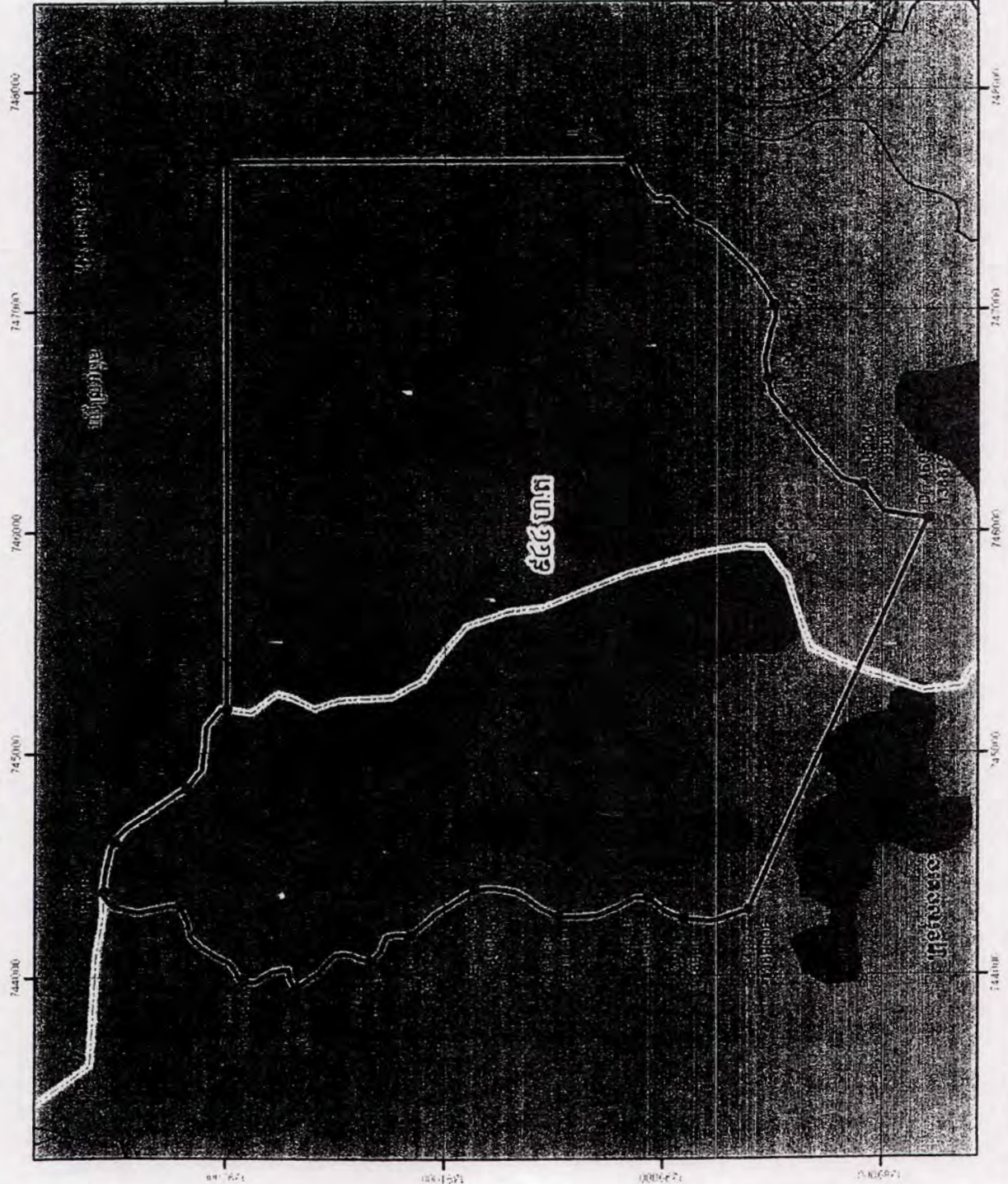
ផែនទី ព្រៃសហគមន៍ភូមិស្រែ ភូមិស្រែស្រែនា ស្ថិតនៅក្នុងសង្កាត់ស្រែនា ក្រុងសែនរោងចក្រ ខេត្តបន្ទាយមានជ័យ



សញ្ញាសង្គ្រោះ

- ចំណុចនិយាមកា
- ព្រំប្រទល់ស្រែក
- ផ្លូវថ្នល់
- ព្រំប្រទល់ព្រៃសហគមន៍
- គម្របព្រៃឈើ ២០០២
- ព្រៃស្រោង
- ព្រៃពាក់កណ្តាលស្រោង
- ព្រៃឈ្មោះ
- ព្រៃផ្សេងៗ
- ដីកាន់កាប់ប្រែ

0 450 900
 Meters
មាត្រដ្ឋាន 1:25,000
 Geordinate Systems
 Zone: 48P
 Projection: UTM
 Map Datum: Indian 1960



ផែនទី ប្រែសម្រួលកម្រិតស្រែចម្ការ ស្ថិតនៅក្នុងឃុំស្រែអំពូង ស្រុកពោធិ៍សាត់ ខេត្តកណ្តាល



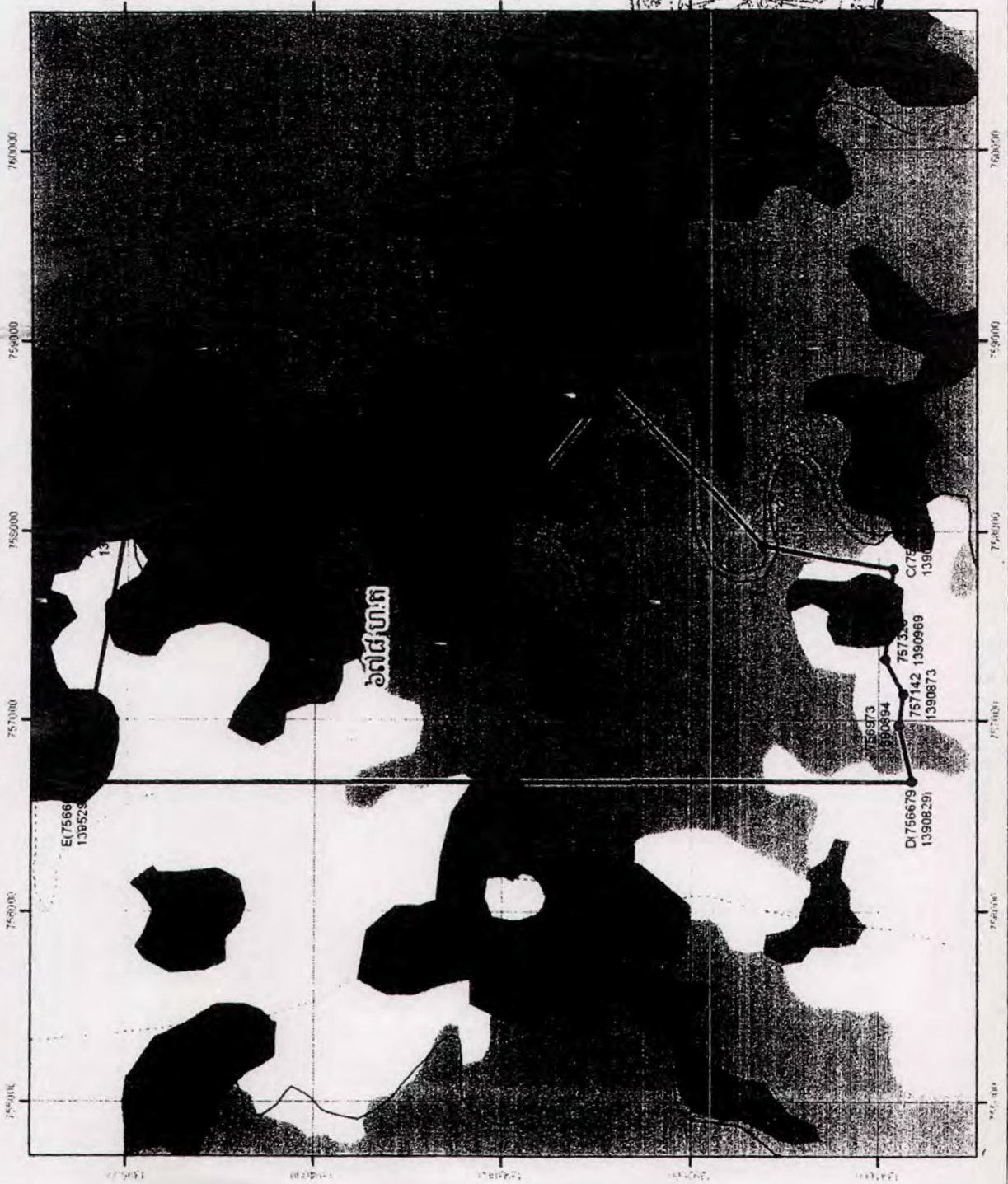
សញ្ញាសម្គាល់

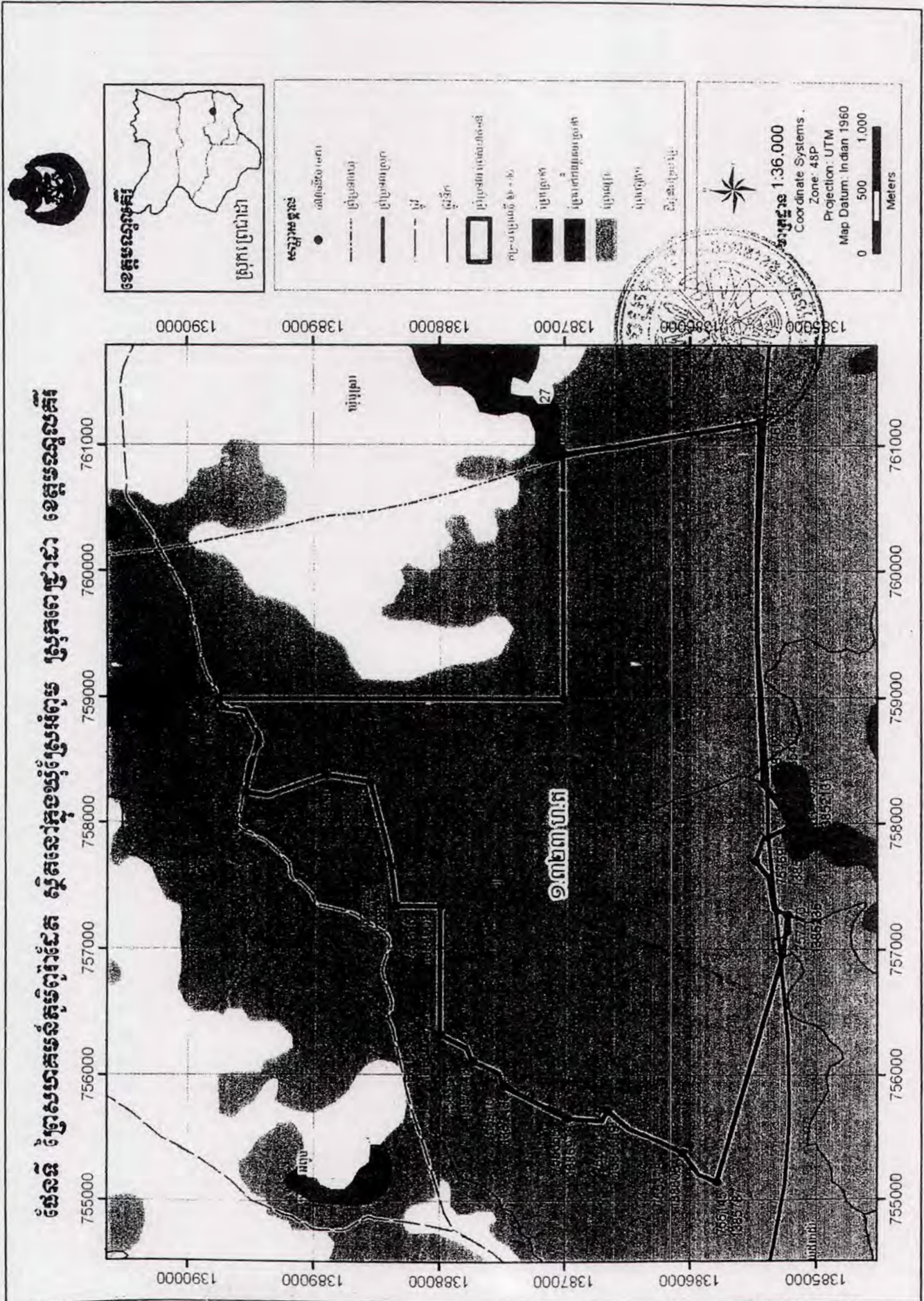
- ចំណុចនិយាមកា
- ផ្លូវ
- ផ្លូវថ្នក
- ប្រែប្រួលប្រែសម្រួលកម្រិត
- គម្របប្រែសម្រួល ២០០២
- ប្រែស្រែ
- ប្រែពាក់កណ្តាលស្រែ
- ប្រែព្រៃ
- ប្រែដុំដុំ
- ដីគ្មានគម្របប្រែ

Coordinate Systems
 Zone: 48P
 Projection: UTM
 Map Datum: Indian 1960

ស្រទាប់ 1:29,000

0 500 1,000
 Meters





៧